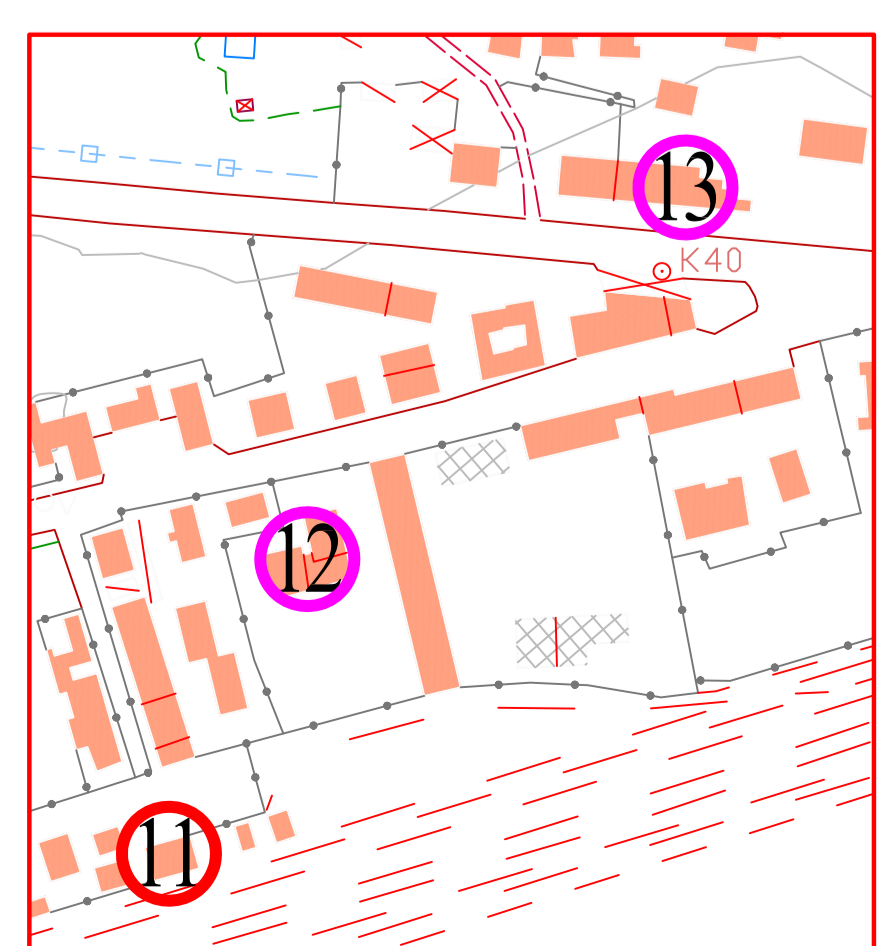
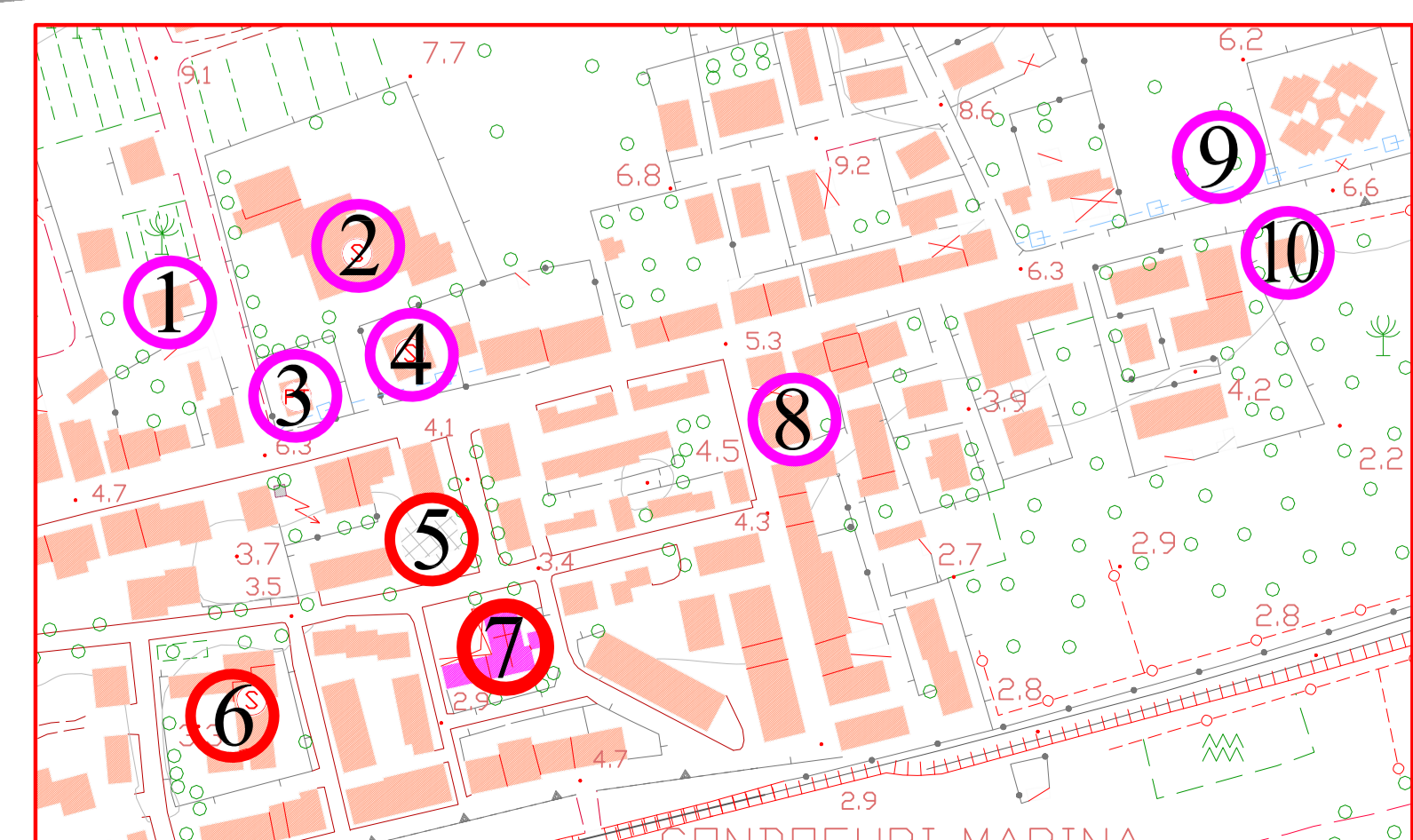
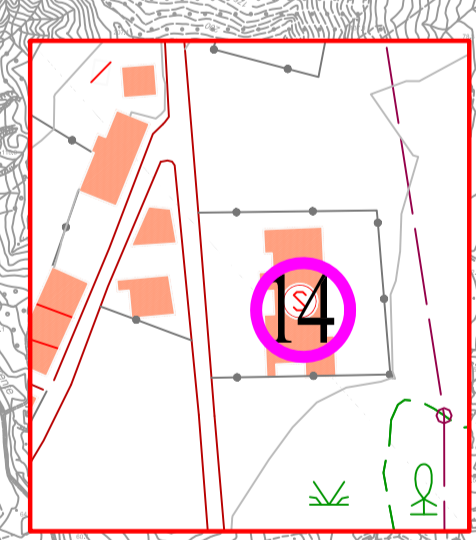
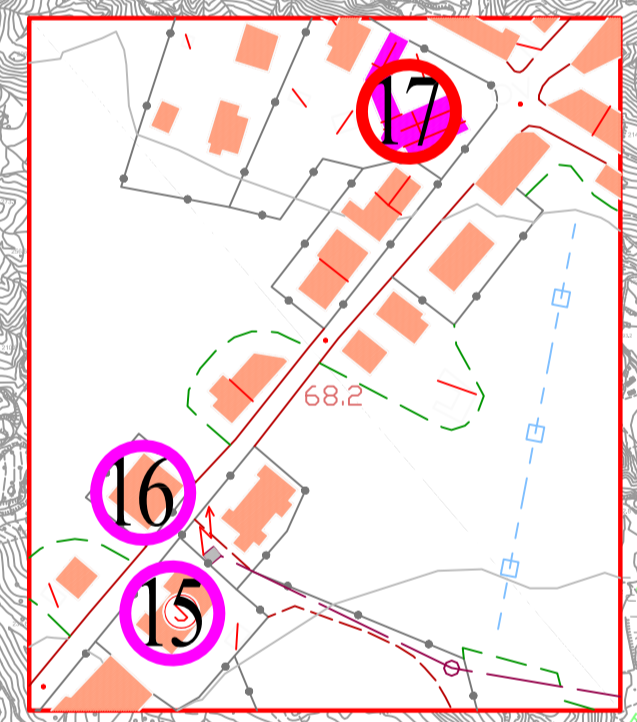
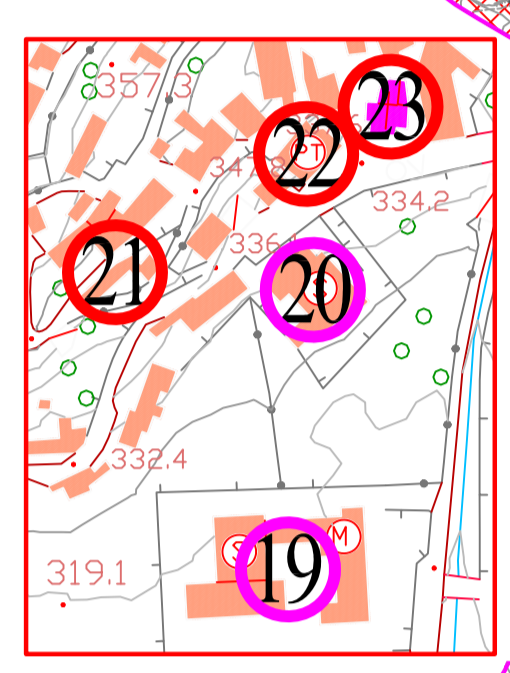
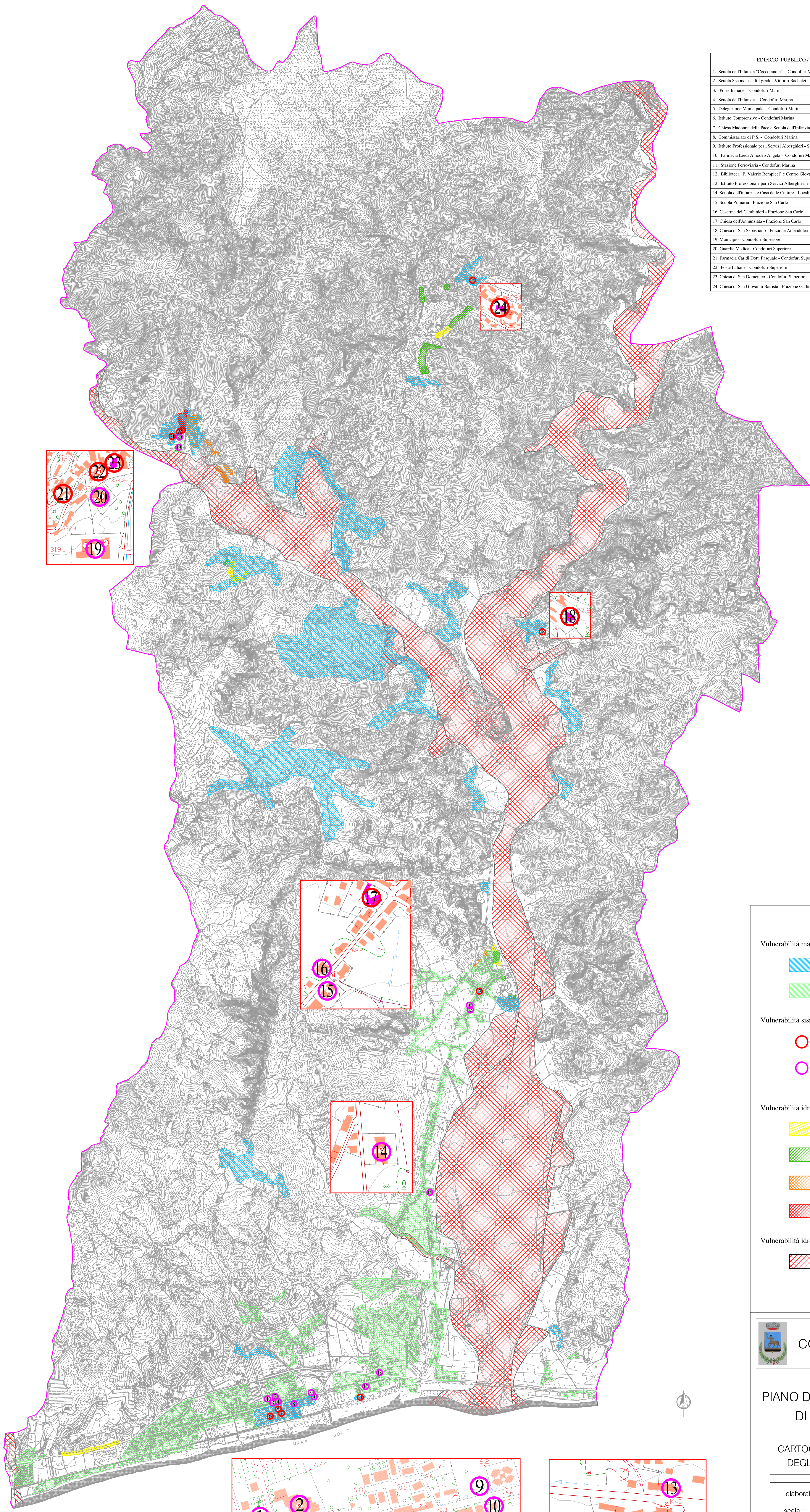


| EDIFICIO PUBBLICO / PRIVATO | SISMA | FRANA | INONDAZIONE |
|---|-------|-------|-------------|
| 1. Scuola dell'Infanzia "Coccolandia" - Condofuri Marina | ● | | |
| 2. Scuola Secondaria di I grado "Vittorio Bachelet" - Condofuri Marina | ● | | |
| 3. Poste Italiane - Condofuri Marina | ● | | |
| 4. Scuola dell'Infanzia - Condofuri Marina | ● | | |
| 5. Delegazione Municipale - Condofuri Marina | ● | | |
| 6. Istituto Comprensivo - Condofuri Marina | ● | | |
| 7. Chiesa Madonna della Pace e Scuola dell'Infanzia S. Michele - Condofuri Marina | ● | | |
| 8. Commissariato di P.S. - Condofuri Marina | ● | | |
| 9. Istituto Professionale per i Servizi Alberghieri - Sez. Associata - Condofuri Marina | ● | | |
| 10. Farmacia Eredi Amodio Angela - Condofuri Marina | ● | | |
| 11. Stazione Ferroviaria - Condofuri Marina | ● | | |
| 12. Biblioteca "P. Valerio Kempicci" e Centro Giovanile - Condofuri Marina | ● | | |
| 13. Istituto Professionale per i Servizi Alberghieri e Ristorazione - Condofuri Marina | ● | | |
| 14. Scuola dell'Infanzia e Casa delle Culture - Località Lagarà | ● | | |
| 15. Scuola Primaria - Frazione San Carlo | ● | | |
| 16. Caserma dei Carabinieri - Frazione San Carlo | ● | | |
| 17. Chiesa dell'Annunziata - Frazione San Carlo | ● | | |
| 18. Chiesa di San Sebastiano - Frazione Amendolea | ● | | |
| 19. Municipio - Condofuri Superiore | ● | | |
| 20. Guardia Medica - Condofuri Superiore | ● | | |
| 21. Farmacia Cardì Dott. Pasquale - Condofuri Superiore | ● | | |
| 22. Poste Italiane - Condofuri Superiore | ● | | |
| 23. Chiesa di San Domenico - Condofuri Superiore | ● | | |
| 24. Chiesa di San Giovanni Battista - Frazione Galliciano | ● | | |



LEGENDA

Vulnerabilità macrosismica delle aree urbane

- Elevata
- Media

Vulnerabilità sismica degli edifici pubblici

- Elevata
- Media

Vulnerabilità idrogeologica (frane) degli edifici pubblici e privati

- Molto Elevata
- Elevata
- Media
- Bassa

Vulnerabilità idrogeologica (inondazione) degli edifici pubblici e privati

- Aree di attenzione

COMUNE DI CONDOFURI
- PROVINCIA DI REGGIO CALABRIA -

PIANO D'EMERGENZA COMUNALE DI PROTEZIONE CIVILE

CARTOGRAFIA DELLA VULNERABILITA' DEGLI EDIFICI PUBBLICI E PRIVATI

elaborato n° 8
scala 1: 10.000

Approvazioni

R.U.P. Arch. Simone Gangemi
PROGETTISTA ing. Gianpaolo Rosa